

塑料色選機

型號：

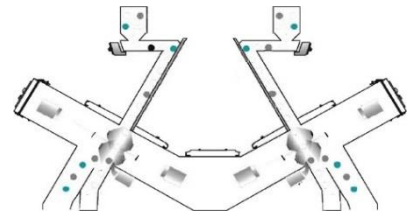
- 智睿系列色選機：
 - 6SXG-126S+
 - 6SXG-315S+
 - 6SXG-378S+
 - 6SXG-441S+
 - 6SXG-504S+
 - 6SXG-630S+
- DC系列色選機：靠背機型·小空間大產量
 - 6SXG-756DC
 - 6SXG-1008DC
- MV系列色選機：適用大顆粒物料 (20mm~80mm)
 - 6SXG-252MV
 - 6SXG-378MV
- L系列皮帶式色選機：平穩的傳輸效能
 - 6SXL-600E
 - 6SXL-1200E
 - 6SXL-1200 II+



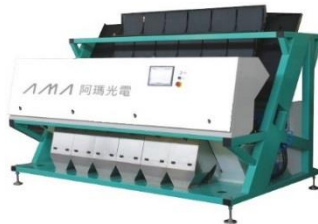
智睿系列色選機



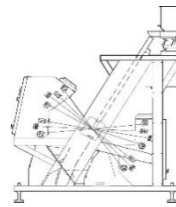
DC系列色選機：靠背機型



DC系列色選機：靠背機型



MV系列色選機



MV系列色選機



L系列皮帶式色選機

功能：

塑膠料篩選、礫石篩選
可挑選特定顏色、大小的物料

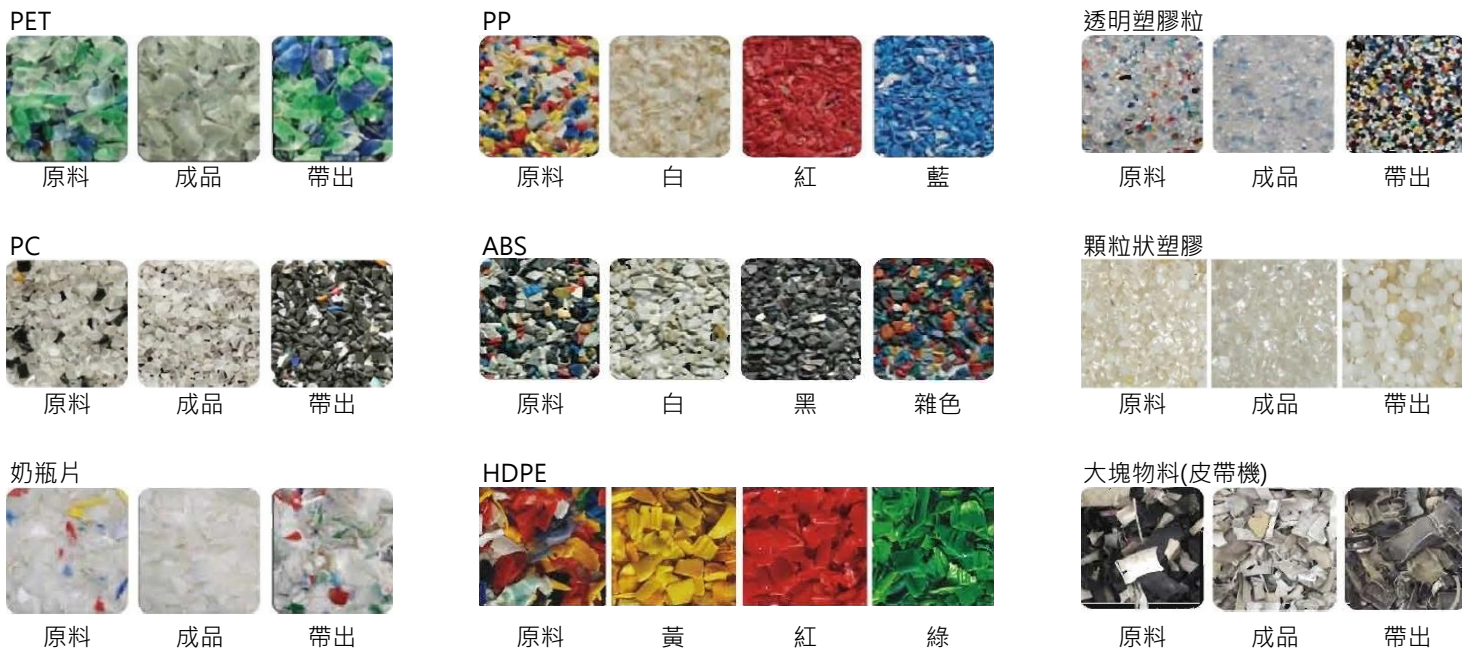
產品特色：

- 人工智能監控系統：
 - 監控：客戶可透過手機操控機台。
- 觸控式人機面板：
 1. 響應時間僅0.1秒。
 2. 可隨環境自動調節螢幕顯示亮度。
 3. 搭載黑頓防護技術，抗刮傷與抗衝擊。
- 多維空間中心定位：
 - 將特徵缺陷精確定位，精準吹氣。
- 感應式背光源：
 - 根據物料不同，補償亮度輸出，調整背景色。
- 模組功能：
 - 可記憶檢測的畫面數據，簡易操作呼叫模組功能。
- 磁耦吹氣系統：
 - 根據歐洲工業標準訂製磁耦吹氣系統，精準的氣流控制、吹氣與分料，使用壽命達120億次。

智能選別		模組功能
螢幕		觸控式人機面板
智能定位演算法		多維空間中心定位
人工智能監控系統		○
網際網路		-
料位監測		○
下料系統	震動器	高頻高速震動器
	料位感應器	○
檢測系統	相機	可觸發拍照
	相機畫素	2.6億畫素
	鏡頭	含防刮塗層
	照明系統	訂製聚光型低溫、高亮度LED照明系統
	紅外光源	部分機型可選配
	處理器	數個SOC
	通訊系統	高階
剔除系統	全景成像	○
	背光源	感應式背光源
	電磁閥	訂製磁耦吹氣系統 使用次數120億次
	無桿汽缸	
	過濾系統	
清灰	全覆蓋清灰系統	
除塵	增強氣流除塵系統	

塑膠料色選機

應用範例：



規格：

產品名稱	產品型號	輸出功率 (kW)	處理量 (t/h)	外型尺寸(mm) (L x W x H)	機器重量 (kg)
智睿系列色選機	6SXG-315S+	3.6	0.5~1.5	2186 x 1504 x 2090	1100
	6SXG-378S+	4.3	0.8~1.8	2500 x 1504 x 2090	1300
	6SXG-441S+	4.9	1.0~2.0	2814 x 1504 x 2090	1500
	6SXG-504S+	5.6	1.2~2.5	3128 x 1504 x 2090	1600
	6SXG-630S+	7.0	2.0~3.0	3756 x 1504 x 2090	2000
智睿靠背式色選機	6SXG-756S+	9.0	2.0~4.0	2560 x 2800 x 1940	2500
	6SXG-1008S+	13.0	3.0~5.0	3180 x 2800 x 1940	3200
MV系列色選機	6SXG-252MV	1.8	2.0~4.0	2209 x 1852 x 2260	1400
	6SXG-378MV	2.5	3.0~6.0	2837 x 1852 x 2260	1800
L系列皮帶式色選機	6SXL-300E	1.5	0.5~1.0	3500 x 1100 x 2000	800
	6SXL-600E	1.8	1.0~2.0	3500 x 1500 x 2000	1000
	6SXL-1200E	3.0	2.0~3.0	3500 x 2150 x 2000	1400
	6SXL-1200 II +	5.6	2.0~3.0	4000 x 2552 x 2850	3200
	6SXL-1200+	3.0	2.0~3.0	3500 x 2300 x 2300	1300
	6SXL-600H	2.0	1.0~2.0	3500 x 1500 x 2050	1000

輸入電壓：220V/60Hz；氣壓0.2~0.8 Mpa；色選精度≥99%