

LID-100CS, LID-300CS, LID-600CS LED光源配光曲線儀 (Goniophotometer)

特點 Features :

- 量測光源在60cm-∞ 距離處空間之光強度(Lux)及總通量(Lum).
- 可顯示3D之光強度(Lux)及色度值的分佈情形.
- 搭配光譜儀可量測光源之色座標,色溫及演色性(CRI).
- 提供標準應用軟體或客戶特殊需求之軟體.

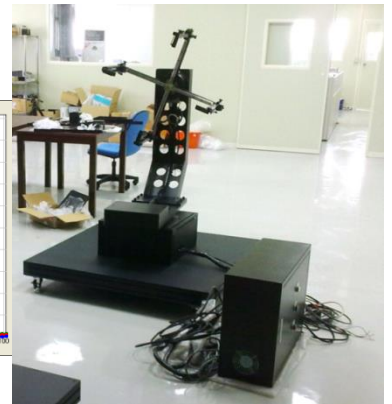
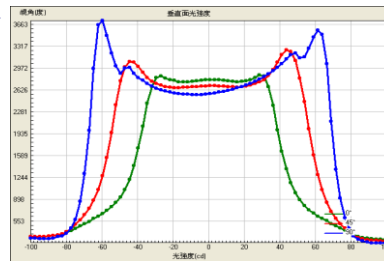
功能 Functions :

- 配光曲線圖 -3D
- 垂直剖面圖
- 卡式座標圖
- 照度與距離關係圖
- 中心照度值,每點Lux, cd 量測值  
光束角, 總流明值..
- 量測 (x,y), Tc, 演色性 CRI, 色差分析

應用 Applications :

- 燈具配光曲線量測.
- 車燈量測
- 長時間光衰量測

卡式座標圖



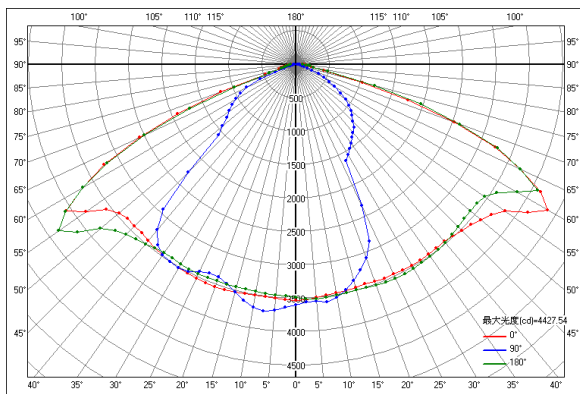
照度與距離關係圖

Distance (m)	Center Illuminance (lx)	Left Edge Distance (cm)	Right Edge Distance (cm)
1 m	2854 lx	58 cm	405 cm
2 m	714 lx	116 cm	810 cm
3 m	317 lx	174 cm	1215 cm
4 m	178 lx	232 cm	1620 cm
5 m	114 lx	290 cm	2025 cm
6 m	79 lx	348 cm	2430 cm
7 m	58 lx	406 cm	2835 cm
8 m	45 lx	464 cm	3240 cm
9 m	36 lx	523 cm	3645 cm
10 m	29 lx	581 cm	4050 cm

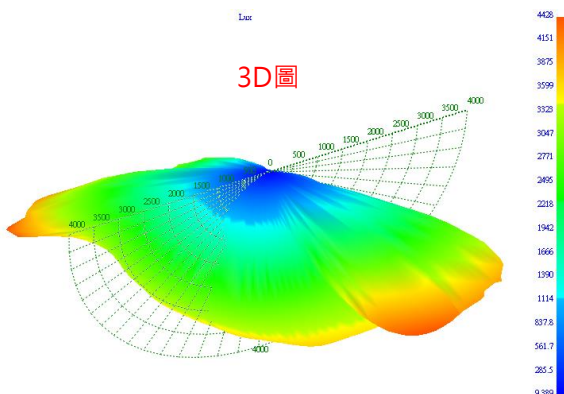
Vert. Spread: 32.4 deg. Horiz. Spread: 127.4 deg.



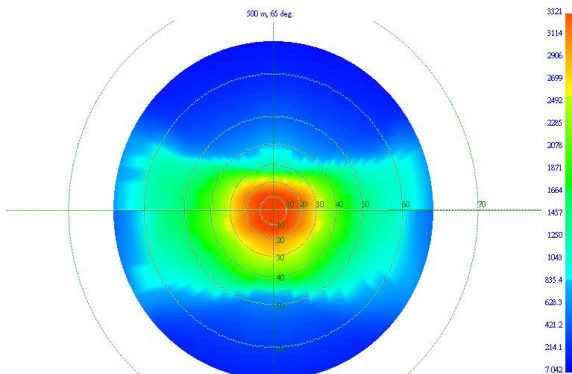
垂直剖面圖



3D圖



地面強度分佈圖



LID-100CS,300CS,600CS 參考規格 Specifications :

- 機台尺寸 : 待測燈具旋轉平台  
LID-100CS : 56 x 56 x 105cm  
LID-300CS : 120 x 120 x 162 cm  
LID-600CS : 120 x 120 x 172 cm  
Photo Sensor 平台 45 x 45 x 121cm(H)(131cm)
- 作業平台 : 鋁板
- 機台重量 : 80Kgw, 350Kgw, 410Kgw
- 燈具載重 : 30Kgw
- 電力需求 : 220V x 3φ (3相4線)
- 轉軸系統及控制器 : DD-Motor (或伺服馬達)
- 軸控卡 : PCI Interface, MPC3004
- 夾持燈具最大尺寸 : 30cmx30cm, 120cm X 60cm, 240cmx120cm
- 可量測角度(θ) : ±165°, 旋轉精度 : 0.01°
- 燈源方向量測(Φ) : 0-360°, 旋轉精度 : 0.01°
- 量測距離(Z軸) : 60cm - ∞
- 垂直校正系統 : Photo Sensor Holder 及 調整平台
- Photo Sensor : CMS-VL (國家量測中心)
- 光譜式照度計
- 雷射測距及定位
- 電控系統
- 操作軟體 : LID-3D
- PC + LCD Monitor

(產品規格僅供參考, 如有變更, 恕不另行通知)

配光曲線儀